

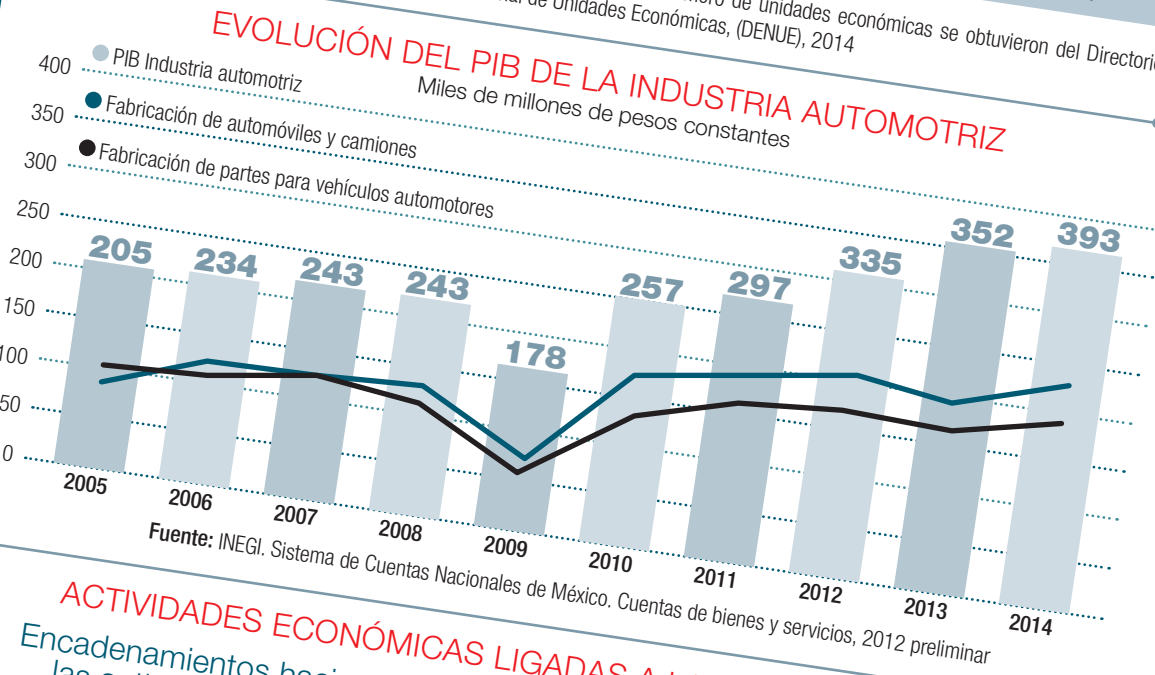
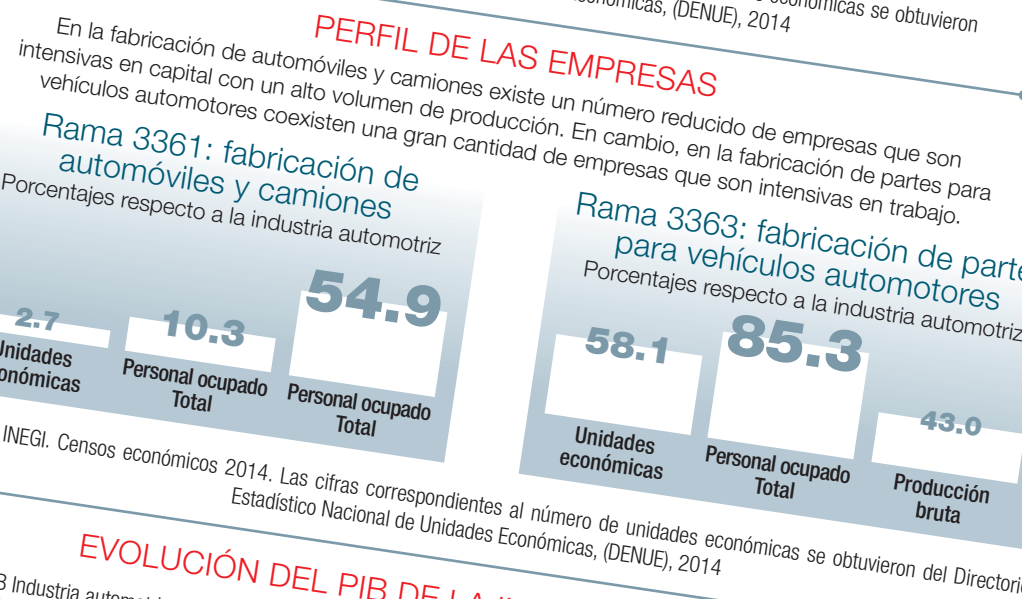
ESTADÍSTICAS a propósito de la Industria Automotriz

La Secretaría de Economía (SE) y la Asociación Mexicana de la Industria Automotriz (AMIA) dieron a conocer el documento de análisis Estadísticas a propósito... de la Industria Automotriz, que se elaboró en forma conjunta con el Instituto Nacional de Estadística y Geografía (INEGI). El estudio tiene como objeto presentar al público general y especialistas algunos indicadores relevantes sobre una de las industrias más importantes en la economía del país, que tiene también una posición destacada entre los principales productores de vehículos a nivel mundial y primero en América Latina. Aquí algunas de las principales datos que contiene.

DELIMITACIÓN DE LA INDUSTRIA AUTOMOTRIZ

Código SCIAN	Actividad económica	Unidades económicas	Personal ocupado total Porcentajes	Producción bruta
	Industria automotriz			
Rama 3361	Fabricación de automóviles y camiones	100.0	100.0	100.0
Rama 3362	Fabricación de carrocerías y remolques	2.7	10.3	54.9
Rama 3363	Fabricación de partes para vehículos automotores	34.6	3.2	1.6
Rama 3369	Fabricación de otro equipo de transporte	58.1	85.3	43.0
		4.8	1.2	0.5

Fuente: INEGI. Censos económicos 2014. Las cifras correspondientes al número de unidades económicas se obtuvieron del Directorio Estadístico Nacional de Unidades Económicas, (DENUE), 2014



INSUMOS DE LA INDUSTRIA AUTOMOTRIZ

Denominación	Porcentajes
Total de insumos	100.0
Fabricación de partes para vehículos automotores	45.5
Fabricación de productos de plástico	6.3
Fabricación de productos de hule	4.9
Fabricación de motores de combustión interna, turbinas y transmisiones	4.8
Resto de actividades	34.6

Denominación	Porcentajes
Total de insumos	100.0
Fabricación de partes para vehículos automotores	16.1
Fabricación de productos de plástico	5.0
Fabricación de componentes electrónicos	4.5
Fabricación de otros productos metálicos	4.1
Fabricación de productos de hierro y acero	3.0
Resto de actividades	66.4

El proveedor de insumos más importante de la industria de automóviles y camiones es la fabricación de partes para vehículos automotores con 45.5% del total de insumos. Les siguen los productos de plástico y hule, la fabricación de motores, turbinas, transmisiones y la fabricación de componentes electrónicos. Estos productos representan el 65.4% del total de insumos.

Fuente: INEGI. Sistema de Cuentas Nacionales. Matriz de Insumo-Producto, 2012

