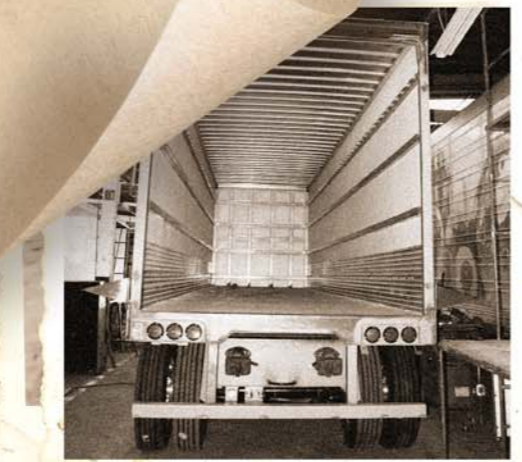


Mercado de remolques

La baja en las ventas de camiones y tractocamiones en nuestro país, ha arrastrado consigo a otras industrias como la de remolques, la cual este año tendrá una baja considerable en su producción. Si bien en un año normal las ventas fluctúan entre 16 mil y 17 mil remolques este año, según estimados la industria, cerrará con unas seis mil unidades vendidas entre todas las marcas.

Pero este mercado se enfila hacia mejores momentos por la recomposición de la industria automotriz en general y porque se espera que finalmente se publique la NOM-035-SCT-2-2008, Remolques y Semiremolques-Especificaciones de seguridad y métodos de prueba, que se encuentra en fase de proyecto.

Lo anterior permitirá a un sector que carece completamente de regulación avanzar si se elimina el vacío de autoridad para los remolques que se importan, también se tendrá mayor seguridad en las carreteras al evitar accidentes. A continuación una revisión de todos estos factores.



Aspectos principales de la NOM

RESISTENCIA ESTRUCTURAL

- Plato de enganche
- Patines
- Ejes y suspensión
- Rines y llantas
- Gancho tirón
- Convertidor con lanza sencilla

SISTEMA DE FRENSOS

- Capacidad de los tanques de aire
- Sistemas de válvulas
- Líneas de aire para frenos
- Cámaras de freno
- Sistema Antibloqueo para Frenos (ABS)
- Ajustadores de frenos (Matracas)

SISTEMA DE ILUMINACIÓN

- Cantidad de luminarias que requiere un semirremolque
- Colores y combinaciones

EQUIPOS DE REQUERIMIENTOS ESPECIALES

- Requerimientos del recipiente

CONVERTIDORES DE DOBLE LANZA ("H")

- Capacidad de arrastre
- Resistencia a los esfuerzos de torsión

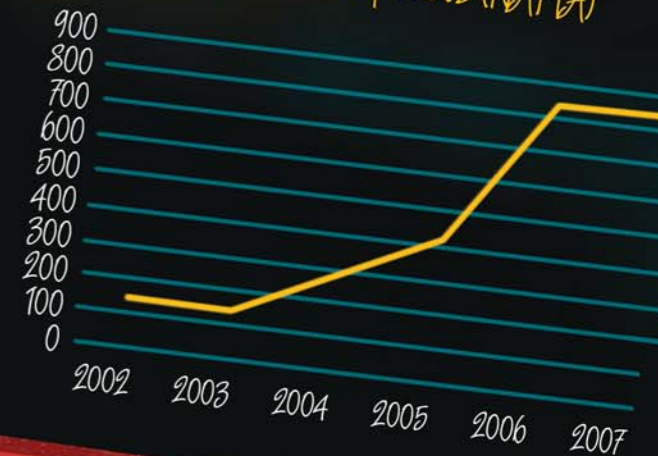
DEFENSA TRASERA

- Características dimensionales
- Condiciones de resistencia

PLACA DE ESPECIFICACIONES TÉCNICAS

- Placa de especificaciones
- Uso del idioma oficial (español) en la placa.

Muertes in situ por accidentes en que participan vehículos pesados (NAFTA)



Importaciones de remolques y semirremolques de 2002 a nov. 2008

FRACCIÓN ARANCELARIA	país	2002	2003	2004	2005	2006	2007	2008 nov
87162001 Remolques o semirremolques tipo tolvas cerradas con descarga neumática para el transporte de productos a granel.	USA	32	56	70	46	66	15	36
	Canadá	0	0	0	0	0	0	1
	Otros	0	2	0	0	0	0	0
	TOTAL	32	58	70	46	66	15	37
87163101 Tanques térmicos para transporte de leche.	USA	10	2	14	39	35	4	9
	Canadá	0	1	0	1	0	0	0
	Otros	0	0	0	0	0	0	0
	TOTAL	10	3	14	40	36	4	12
87163102 Tipo tanques de acero, incluso criogénicos o tolvas.	USA	17	35	71	120	141	405	179
	Canadá	0	0	0	0	0	4	4
	Otros	1	5	0	1	9	0	1
	TOTAL	18	40	71	121	150	409	184
87163199 Cisternas. Las demás.	USA	47	22	1,453	125	258	177	311
	Canadá	2	1	3	1	0	0	0
	Otros	2	1	3	1	0	0	0
	TOTAL	49	24	1,457	127	265	177	311
87163901 Remolques o semirremolques tipo plataforma con o sin redilas, incluso los reconocibles para el transporte de cajas o rejas de latas o botellas o portacontenedores, o camas bajas, excepto con suspensión hidráulica o neumática y cuello de ganso abatible.	USA	681	911	4,549	26,995	4,467	2,413	8,540
	Canadá	34	6	9	53	38	28	70
	Otros	17	23	19	10	14	27	79
	TOTAL	732	940	4,577	27,058	4,519	2,468	8,689
87163902 Remolques o semirremolques tipo madrinas o nodrizas, para el transporte de vehículos.	USA	5	9	53	163	196	240	271
	Canadá	0	0	0	0	1	0	0
	Otros	11	0	0	0	0	0	0
	TOTAL	17	9	53	163	198	240	271
87163904 Remolques tipo plataformas modulares con ejes direccionales, incluso con sección de puente transportador, acoplamiento hidráulicos y/o cuello de ganso y/o motor de accionamiento hidráulico del equipo.	USA	1,023	32	55	72	1,715	54	76
	Canadá	0	0	0	0	1	0	0
	Otros	2	14	18	9	6	13	0
	TOTAL	1,025	46	73	81	1,722	67	76
87163905 Semirremolque tipo cama baja, con suspensión hidráulica o neumática y cuello de ganso abatible.	USA	51	53	153	204	244	60	39
	Canadá	0	0	0	0	0	0	0
	Otros	1	0	1	0	0	0	0
	TOTAL	52	53	154	204	244	60	39
87163906 Remolques y semirremolques tipo cajas cerradas, incluso refrigeradas.	USA	9,079	3,718	11,976	118,437	46,986	39,221	28,543
	Canadá	50	27	53	31	42	30	29
	Otros	12	7	11	2	3	2	6
	TOTAL	9,141	3,752	12,040	118,470	47,031	39,253	28,578
87163907 Remolques o semirremolques tipo tanques de acero, incluso criogénicos o tolvas.	USA	65	47	200	230	345	132	279
	Canadá	0	0	0	0	0	0	0
	Otros	0	1	0	0	0	0	0
	TOTAL	65	48	200	231	345	132	280
87163908 Remolques o semirremolques de dos pisos, reconocibles como concebidos exclusivamente para transportar ganado bovino.	USA	85	129	211	225	155	56	5,890
	Canadá	0	0	1	0	0	0	0
	Otros	0	0	0	0	0	0	0
	TOTAL	85	129	212	225	155	56	5,890
87163999 Los demás.	USA	1,019	1,199	3,748	4,778	28,759	5,018	8,565
	Canadá	41	46	67	48	73	31	96
	Otros	22	131	135	67	49	124	175
	TOTAL	1,082	1,376	3,950	4,893	28,881	5,173	8,836
87164099 Los demás remolques y semirremolques.	USA	1,374	6,648	894	1,687	1,694	711	24,621
	Canadá	11	31	18	20	17	20	36
	Otros	37	273	85	151	90	687	268
	TOTAL	1,422	6,952	997	1,858	1,801	1,418	24,925

Fuente: Sistema de Información Arancelaria de la Secretaría de Economía

CRONOLOGÍA NOM

- 2001** • Inician los trabajos para tener una NOM
- 2003** • La Dirección General de Normatividad (DGN) acepta contar con la NOM
- 2004** • (enero), se evita que se internen vehículos irregulares
- 2004** • (diciembre) se publica la NOM-EM-010-SCFI-2003
- 2004** • Se firma el Proyecto de NOM definitivo
- 2004** • COFEMER dice que la DGN no puede publicar dicha norma
- 2005 y 2006** • Continúa el cabildeo
- 2006** • (octubre) la DGN forma un grupo para revisar el Proyecto
- 2006** • (diciembre) se firma el Proyecto
- 2007** • (enero) el Proyecto es enviado a la COFEMER
- 2008** • (abril) la DGN dice no tener facultades para emitir la NOM
- 2008** • (junio) la SCT la incluye en su programa de Normalización
- 2009** • (septiembre) COFEMER emitió el Dictamen Total Final sobre el "Proyecto de Norma Oficial Mexicana PROY-NOM-035-SCT-2-2008, Remolques y Semiremolques-Especificaciones de seguridad y métodos de prueba.

DATOS

Entre 2004 y noviembre de 2008, se importaron 390 mil 416 remolques y semirremolques

De Estados Unidos
99.3%

De Canadá
0.2%

Otros países
0.5%

