

PARQUE VEHICULAR Y DEMANDA DE COMBUSTIBLES 2015-2030

nivel mundial se espera que la demanda de energía por parte del sector transporte en los países que no pertenecen a la Organización para la Cooperación y Desarrollo Económico (OCDE) crezca 2.5% en promedio anual hacia 2040, mientras que en los países OCDE el incremento es marginal (0.2%), debido a una mayor eficiencia en el sector transporte y crecimiento económico bajo. No obstante, en México, a pesar de que se incluye dentro de los países OCDE, su comportamiento difiere del resto ya que presenta un crecimiento económico más dinámico, y que, considerando el número de vehículos por habitante, aún se encuentra lejos del punto de saturación. Entre 2015 y 2030, se estima que el sector transporte incrementa 40.0% la demanda de combustibles al pasar de 1,096 miles de barriles diarios de petróleo crudo equivalente (mbdpce) en 2015 a 1,534 mbdpce en 2030, de acuerdo con el documento "Prospectiva de petróleo crudo y petrolíferos 2016-2030", elaborado por la Secretaría de Energía.

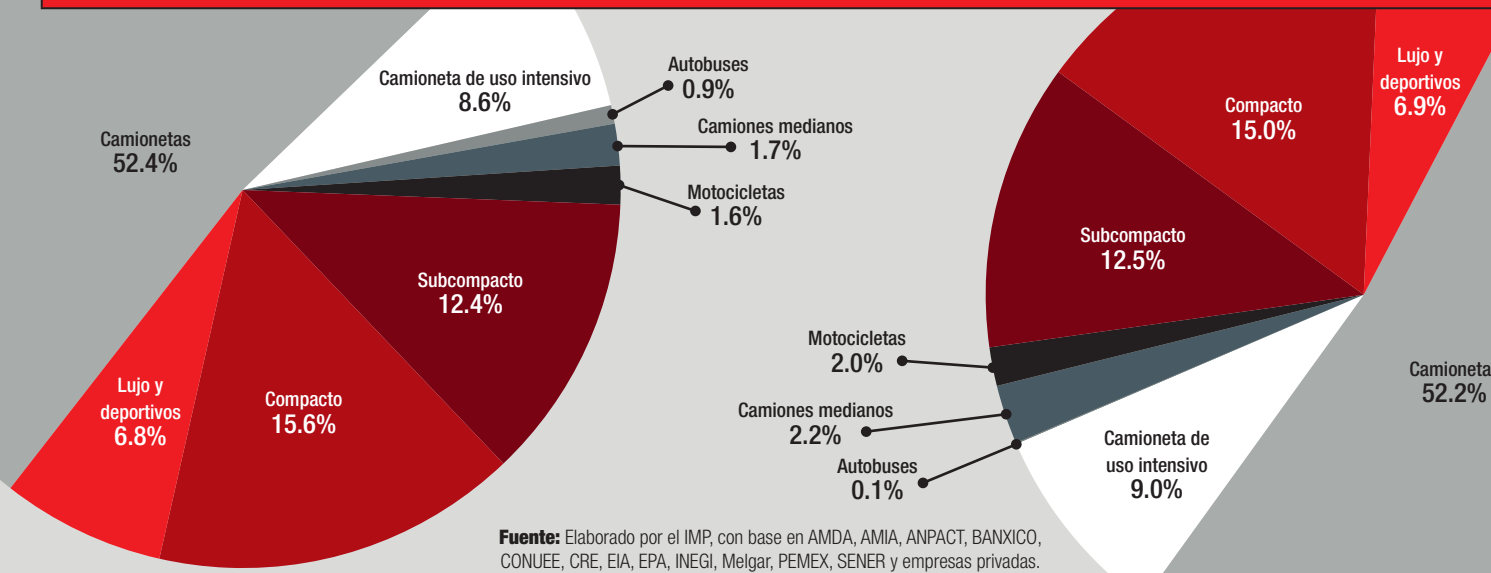
Demanda de combustibles en el autotransporte, 2015-2030 • (Miles de barriles diarios)

Combustible	Datos anuales														tmca 2015-2030		
	2015	2016	2017	2018	2019	2020	2021	2022	2023	2024	2025	2026	2027	2028		2029	2030
Gasolina Magna	638.0	629.0	647.7	660.9	674.3	687.6	705.0	721.9	740.6	753.1	767.2	786.4	798.5	804.6	813.9	826.8	1.7
Gasolina Premium	154.9	180.4	185.5	189.3	193.0	196.9	201.6	206.3	211.5	214.9	218.8	224.1	227.8	229.8	232.7	236.7	2.9
Total gasolinas	792.9	809.4	833.2	850.2	867.3	884.5	906.6	928.1	952.1	967.9	986.0	1,010.5	1,026.3	1,034.4	1,046.6	1,063.5	2.0
Diesel	317.2	326.4	336.2	345.9	355.7	368.2	384.3	399.4	413.1	425.1	434.7	449.4	461.4	471.8	481.8	493.0	3.0
Gas LP	35.3	34.5	34.6	34.4	33.5	34.2	34.9	35.5	35.9	36.3	36.4	36.6	36.6	36.4	35.8	35.8	0.1
Gas natural (MMpcd)	2.4	2.9	3.1	3.4	3.7	4.3	4.9	5.4	5.9	6.4	6.9	7.4	7.9	8.4	9.1	9.6	9.8

Nota: Gasolina de menos de 9.2 octanos se considera Magna, para la de 9.2 octanos o más Premium.

Fuente: Elaborado por el IMP, con base en AMDA, AMIA, ANPACT, BANXICO, CONUEE, CRE, EIA, EPA, INEGI, PEMEX, SENER y empresas privadas.

Demanda de gasolinas automotrices por segmento, 2015-2030 • (Miles de barriles diarios)



Fuente: Elaborado por el IMP, con base en AMDA, AMIA, ANPACT, BANXICO, CONUEE, CRE, EIA, EPA, INEGI, Melgar, PEMEX, SENER y empresas privadas.

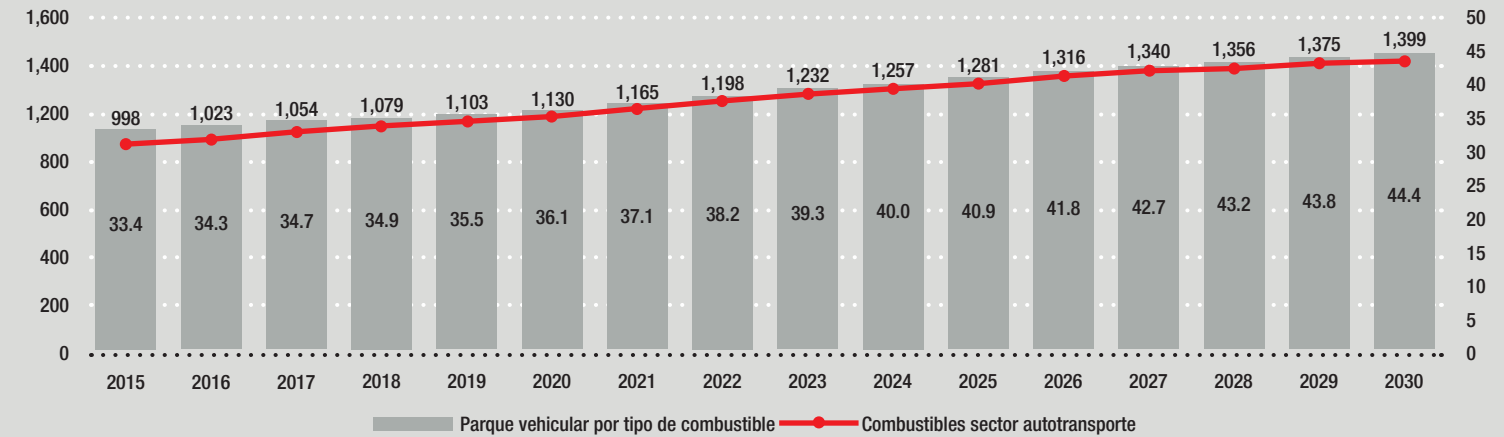
Parque vehicular por tipo de combustible, 2015-2030 • (Millones de vehículos)

Combustible	Datos anuales														tmca 2015-2030		
	2015	2016	2017	2018	2019	2020	2021	2022	2023	2024	2025	2026	2027	2028		2029	2030
Total	33.4	34.3	34.7	34.9	35.5	36.1	37.1	38.2	39.3	40.0	40.9	41.8	42.7	43.2	43.8	44.4	1.9
Gasolina	32.3	33.2	33.6	33.8	34.4	34.9	35.9	36.9	37.9	38.6	39.4	40.3	41.1	41.6	42.1	42.6	1.9
Diesel	0.8	0.8	0.8	0.8	0.9	0.9	1.0	1.0	1.1	1.2	1.2	1.3	1.3	1.4	1.4	1.5	4.0
Gas LP	0.3	0.2	0.2	0.2	0.2	0.2	0.2	0.2	0.2	0.2	0.2	0.2	0.3	0.3	0.3	0.3	0.4
Gas natural comprimido	0.0	0.0	0.0	0.0	0.0	0.0	0.0	0.0	0.0	0.0	0.0	0.0	0.0	0.0	0.0	0.0	5.3

Durante el periodo que va de 2015 a 2030, el parque vehicular total se incrementará 32.8%, lo que significa una adición de 11.0 millones de vehículos, de los cuales 10.9 millones corresponderán a motor a gasolina y diesel y en menor medida automóviles a gas L.P. y gas natural comprimido. Se estima que la composición del parque vehicular a diesel para 2015 fue de 833 mil unidades, y se estima aumento a 1.5 millones de unidades para el último año del periodo, destacando la categoría de camionetas y camionetas de uso intensivo.

Nota: El parque vehicular a gas natural comprimido es tan pequeño que pareciera ser cero, sin embargo es atribuible al redondeo a un decimal.
Fuente: Elaborado por el IMP, con base en AMDA, AMIA, ANPACT, BANXICO, CONUEE, CRE, EIA, EPA, INEGI, PEMEX, SENER y empresas privadas.

Demanda de combustibles en el sector transporte y parque vehicular por tipo de combustible, 2015-2030
(Miles de barriles diarios de petróleo crudo equivalente y millones de vehículos)



Nota: Considera gasolinas, diesel, gas LP y gas natural comprimido.
Fuente: Elaborado por SENER, con información del IMP.

Parque vehicular a gasolina, 2015-2030 • (Millones de vehículos)

Región	Datos anuales														tmca 2015-2030		
	2015	2016	2017	2018	2019	2020	2021	2022	2023	2024	2025	2026	2027	2028		2029	2030
Total	32.3	33.2	33.6	33.8	34.4	34.9	35.9	36.9	37.9	38.6	39.4	40.3	41.1	41.6	42.1	42.6	1.9
Noroeste	3.9	4.0	4.1	4.1	4.2	4.1	4.2	4.3	4.4	4.4	4.4	4.5	4.6	4.6	4.6	4.6	1.1
Noreste	6.4	6.3	6.4	6.4	6.5	6.5	6.6	6.7	6.8	6.9	7.0	7.1	7.2	7.2	7.2	7.3	0.9
Centro-Occidente	7.2	7.5	7.6	7.7	8.0	8.1	8.3	8.6	8.9	9.1	9.3	9.6	9.9	10.0	10.2	10.4	2.5
Centro	9.7	10.2	10.4	10.5	10.7	11.1	11.5	12.0	12.4	12.7	13.1	13.4	13.7	13.9	14.1	14.3	2.7
Sur-Sureste	5.2	5.2	5.2	5.1	5.2	5.1	5.2	5.3	5.4	5.5	5.6	5.7	5.8	5.9	5.9	6.0	1.0

Fuente: Elaborado por el IMP, con base en AMDA, AMIA, ANPACT, BANXICO, CONUEE, CRE, EIA, EPA, INEGI, PEMEX, SENER y empresas privadas.

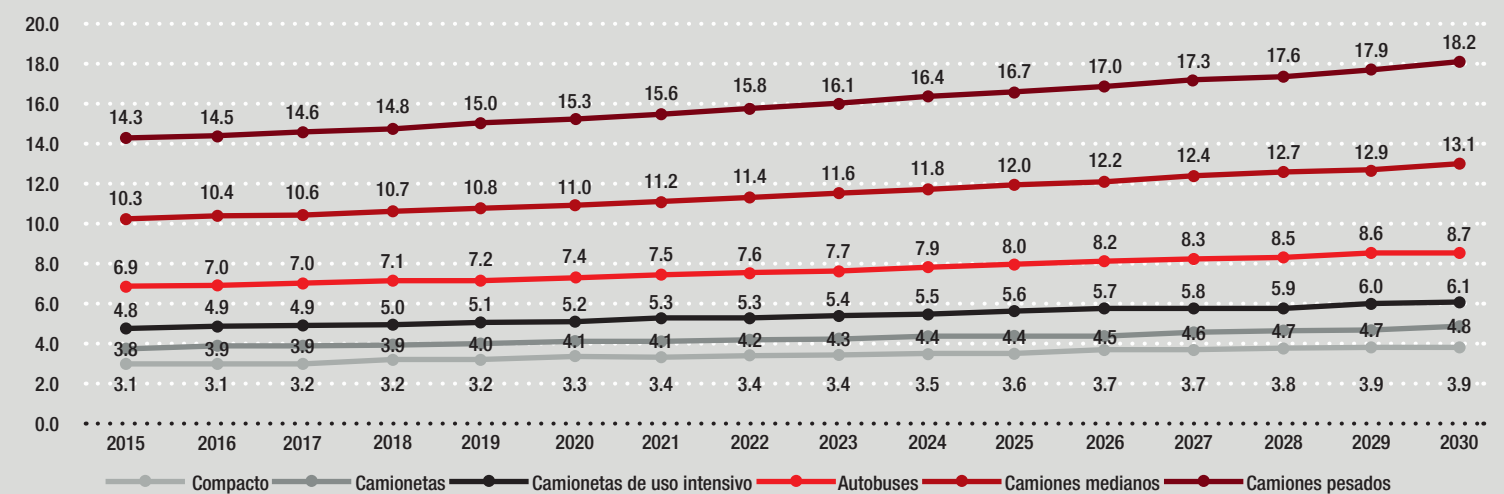
Respecto al parque vehicular de motor a diesel, se calcula que las regiones Centro-Occidente, Sur-Sureste y Centro sean las que presenten las mayores tasas promedio anuales, seguidas la Noreste y Noroeste.

Parque vehicular a diesel, 2015-2030 • (Millones de vehículos)

Región	Datos anuales														tmca 2015-2030		
	2015	2016	2017	2018	2019	2020	2021	2022	2023	2024	2025	2026	2027	2028		2029	2030
Total	0.8	0.8	0.8	0.8	0.9	0.9	1.0	1.0	1.1	1.2	1.2	1.3	1.3	1.4	1.4	1.5	4.0
Noroeste	0.1	0.1	0.1	0.1	0.1	0.1	0.1	0.1	0.1	0.1	0.1	0.1	0.1	0.1	0.1	0.1	2.1
Noreste	0.2	0.2	0.2	0.2	0.2	0.2	0.2	0.2	0.3	0.3	0.3	0.3	0.3	0.3	0.3	0.3	3.6
Centro-Occidente	0.2	0.2	0.2	0.2	0.2	0.2	0.3	0.3	0.3	0.3	0.3	0.3	0.4	0.4	0.4	0.4	5.2
Centro	0.3	0.3	0.3	0.3	0.3	0.3	0.3	0.3	0.4	0.4	0.4	0.4	0.4	0.4	0.4	0.5	3.8
Sur-Sureste	0.1	0.1	0.1	0.1	0.1	0.1	0.1	0.1	0.1	0.1	0.2	0.2	0.2	0.2	0.2	0.2	3.9

Fuente: Elaborado por el IMP, con base en AMDA, AMIA, ANPACT, BANXICO, CONUEE, CRE, EIA, EPA, INEGI, PEMEX, SENER y empresas privadas.

Rendimiento promedio del parque vehicular a diesel por categoría, 2015-2030 • (Kilómetros por litro)



Fuente: Elaborado por el IMP, con base en AMDA, AMIA, ANPACT, BANXICO, CONUEE, CRE, EIA, EPA, INEGI, PEMEX, SENER y empresas privadas.