

VENTAS DEL SECTOR AUTOBUSES >>

Fuente: ANPACT

1

Si bien en años anteriores el mercado de autobuses en México había caído drásticamente, durante el 2011 experimentó una buena recuperación.

Mientras que en 2008 la venta al mayoreo sumó 2 mil 024 unidades, la cifra más alta, para el año pasado se lograron comercializar 1 mil 520 autobuses, más que la cifra de 2007 cuando se vendieron 1 mil 371 unidades. En tanto, en chasis pasaje aún la cifra está muy distante, pues en 2008 se llegó a la cifra de 9 mil 080 y en el 2011 solo 5 mil 609 unidades. Para este año se espera un mercado de alrededor de 8 mil unidades, un 10% más que el 2011 por lo que, aunque lentamente, este sector continúa al alza.

El producto Interno Bruto (PIB) creció 3.7% en el cuarto trimestre del año pasado con relación a igual trimestre de 2010. En todo 2011 la economía creció 3.9% a tasa anual, tras haber crecido 5.5% el año previo. El sector que tuvo menor crecimiento fue el industrial con un 3.8%, frente al 6.1% de hace dos años.

VENTA DE VEHÍCULOS AL MAYOREO

POR EMPRESA, CLASE Y SEGMENTO-PASAJE



ACUMULADO
2010 2011 VAR.
%

| CHASIS PASAJE CLASE 4 | 2010 | 2011 | VAR. % |
|-----------------------|----------|-----------|------------|
| Chrysler | 0 | 56 | --- |
| Hino | 0 | 9 | --- |
| TOTAL | 0 | 65 | --- |

| CHASIS PASAJE CLASE 5 | 2010 | 2011 | VAR. % |
|-----------------------|------------|------------|-------------|
| Izuzu | 14 | 46 | 228.6 |
| Volkswagen | 343 | 426 | 24.2 |
| TOTAL | 357 | 472 | 32.2 |

| CHASIS PASAJE CLASE 6 | 2010 | 2011 | VAR. % |
|-----------------------|------------|------------|--------------|
| Hino | 0 | 1 | --- |
| International | 92 | 20 | -78.3 |
| Mercedes-Benz | 640 | 353 | -44.8 |
| TOTAL | 732 | 374 | -48.9 |

| CHASIS PASAJE CLASE 7 | 2010 | 2011 | VAR. % |
|-----------------------|--------------|--------------|-------------|
| Dina Camiones | 54 | 81 | 50.0 |
| International | 449 | 565 | 25.8 |
| Mercedes-Benz | 1,913 | 2,242 | 17.2 |
| TOTAL | 2,416 | 2,888 | 19.5 |

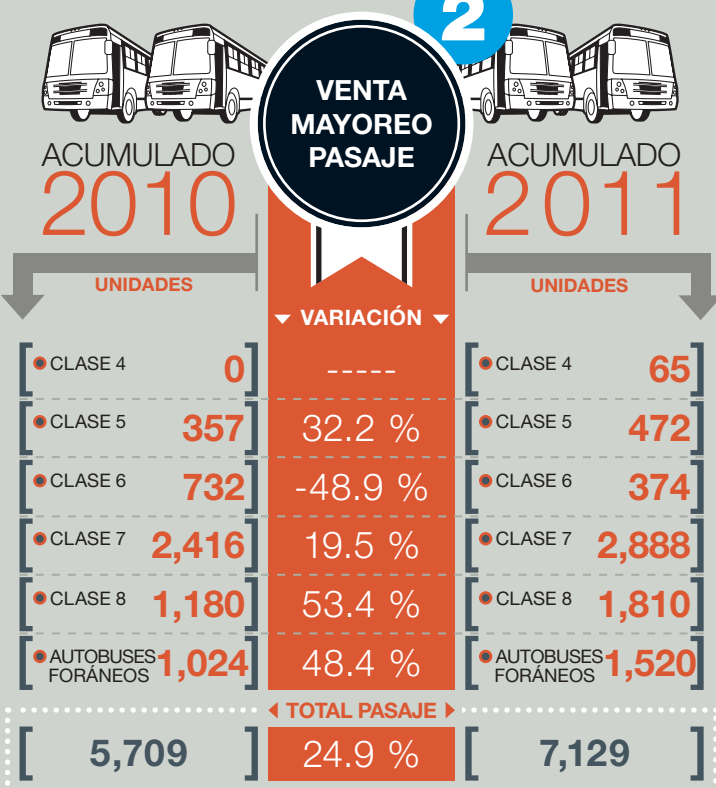
| CHASIS PASAJE CLASE 8 | 2010 | 2011 | VAR. % |
|-----------------------|--------------|--------------|-------------|
| Dina Camiones | 87 | 51 | -41.1 |
| Hino | 0 | 9 | --- |
| International | 655 | 904 | 38.0 |
| Mercedes-Benz | 412 | 737 | 78.9 |
| Volkswagen | 0 | 0 | --- |
| Volvo | 26 | 109 | 319.2 |
| TOTAL | 1,180 | 1,810 | 53.4 |

| AUTOBUSES FORÁNEOS | 2010 | 2011 | VAR. % |
|----------------------|--------------|--------------|-------------|
| MAN | 92 | 150 | 63.0 |
| Mercedes-Benz | 93 | 143 | 53.8 |
| Omnibuses Integrales | 18 | 14 | -22.2 |
| Scania | 340 | 556 | 63.5 |
| Volvo | 480 | 657 | 36.6 |
| TOTAL | 1,024 | 1,520 | 48.4 |

TOTAL PASAJE 5,709 7,129 24.9

2

VENTA MAYOREO PASAJE



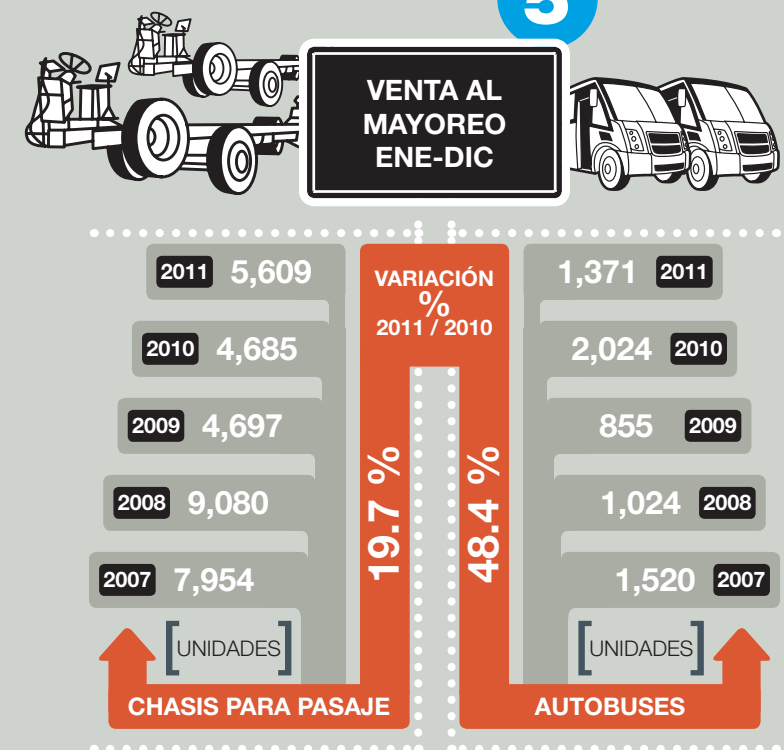
4

VENTA DE VEHÍCULOS AL MAYOREO

| 2010 | 2011 | VARIACIÓN % | |
|--------------|---------------|----------------|---------|
| 0 | 56 | --- | |
| 0 | • clase 4 • | 56 | --- |
| 141 | 132 | -6.4 % | |
| 54 | • clase 7 • | 81 | 50.0 % |
| 87 | • clase 8 • | 51 | -41.4 % |
| 0 | 19 | --- | |
| 0 | • clase 4 • | 9 | --- |
| 0 | • clase 6 • | 1 | --- |
| 0 | • clase 8 • | 9 | --- |
| 1,196 | 1,489 | 24.5 % | |
| 0 | • clase 4 • | 0 | --- |
| 0 | • clase 5 • | 0 | --- |
| 92 | • clase 6 • | 20 | -78.3 % |
| 449 | • clase 7 • | 565 | 25.8 % |
| 655 | • clase 8 • | 904 | 38.0 % |
| 14 | 46 | 228.6 % | |
| 0 | • clase 4 • | 0 | --- |
| 14 | • clase 5 • | 46 | 228.6 % |
| 0 | • clase 6 • | 0 | --- |
| 92 | 150 | 63.0 % | |
| 92 | • autobuses • | 150 | 63.0 % |
| 3,058 | 3,475 | 13.6 % | |
| 640 | • clase 6 • | 353 | -44.8 % |
| 1,913 | • clase 7 • | 2,242 | 17.2 % |
| 412 | • clase 8 • | 737 | 78.9 % |
| 93 | • autobuses • | 143 | 53.8 % |
| 18 | 14 | -22.2 % | |
| 18 | • autobuses • | 14 | -22.2 % |
| 340 | 556 | 63.5 % | |
| 340 | • autobuses • | 556 | 63.5 % |
| 343 | 426 | 24.2 % | |
| 343 | • clase 5 • | 426 | 24.2 % |
| 0 | • clase 7 • | 0 | --- |
| 0 | • clase 8 • | 0 | --- |
| 507 | 766 | 51.1 % | |
| 26 | • clase 8 • | 109 | 319.2 % |
| 481 | • autobuses • | 657 | 36.6 % |
| 5,709 | 7,129 | 24.9 % | |

5

VENTA AL MAYOREO ENE-DIC



6

VENTA AL MENUDEO ENE-DIC

