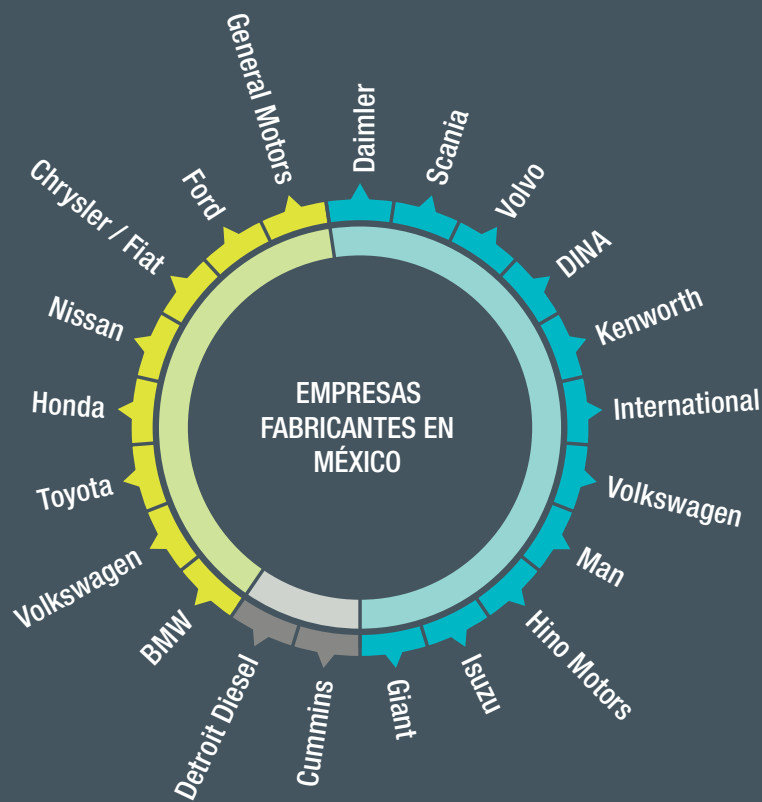


# MÉXICO POTENCIA AUTOMOTRIZ EN PESADOS

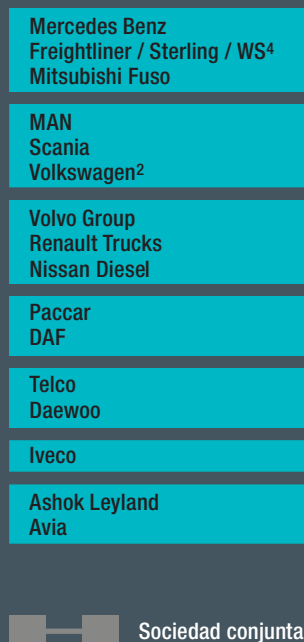
Durante el 2011 el valor mundial de la producción de vehículos pesados alcanzó los 509,900 millones de dólares (md) y se produjeron 20.13 millones de unidades, cuyo valor de venta ascendió a 556,274 md. Del total de la producción el Continente Americano contribuyó con el 23% de los pesados y en este punto destaca México, cuya fabricación en 2011 ascendió a 136,678 vehículos que lo posicionaron como el 6º productor a nivel mundial de vehículos pesados y 6º exportador con 95,175 vehículos. La tendencia es que se incremente el número de modelos fabricados en territorio nacional en los próximos años con lo que nuestro país brillará aún más en la escena global y en el continente. A continuación una revisión del panorama de este sector en América.



En México tienen instalaciones productivas **18** de las más importantes empresas fabricantes de vehículos y **2** fabricantes de motores a diesel



## FABRICANTES DE CAMIONES 1990



## 2000



## 2008

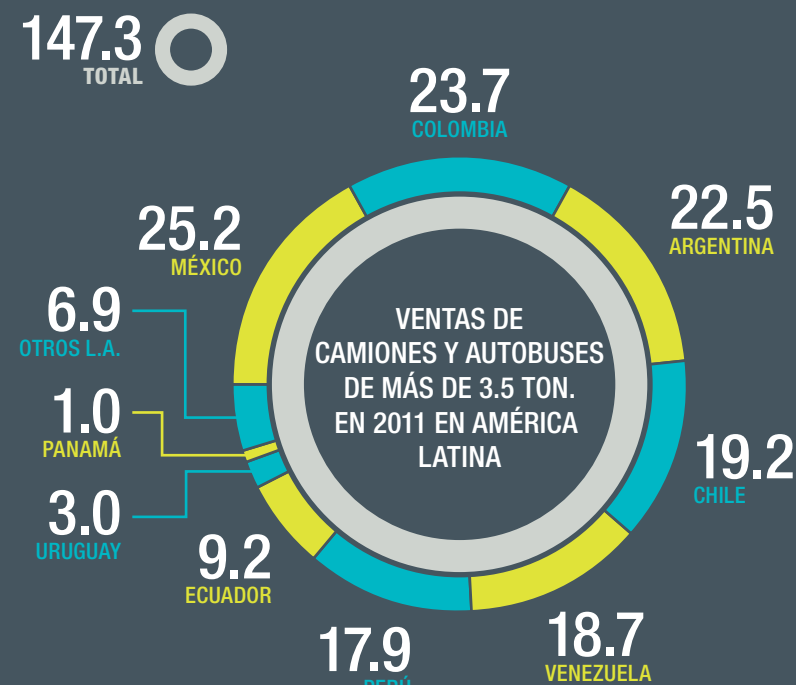


## 2020



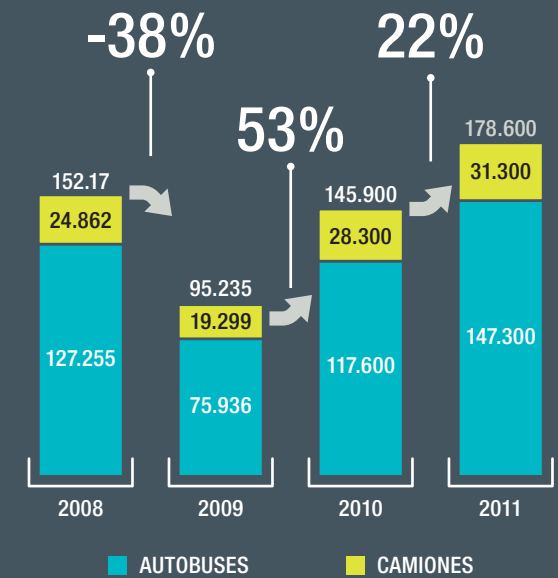
Se espera una mayor consolidación global

1) Desde 2009 las operaciones de vehículos comerciales en Brasil son parte del Grupo MAN  
2) No consolidada  
3) Daimler adquirió 10% de participación en KAMAZ  
4) Western Star  
Fuente: Roland Berger Strategy Consultants



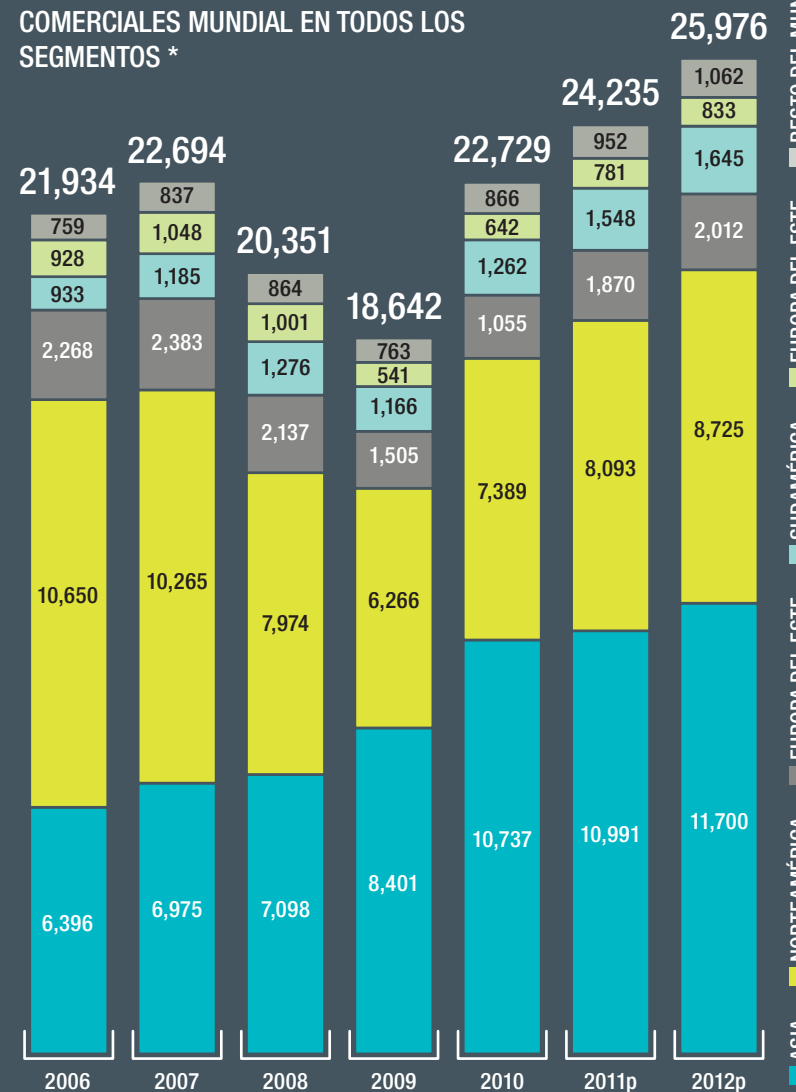
Cifras en miles de unidades // Fuente: MAN LA

## VOLUMEN DE LA INDUSTRIA DE AMÉRICA LATINA DE VENTA DE CAMIONES Y AUTOBUSES DE MÁS DE 3.5 TONELADAS



Fuente: MAN LA

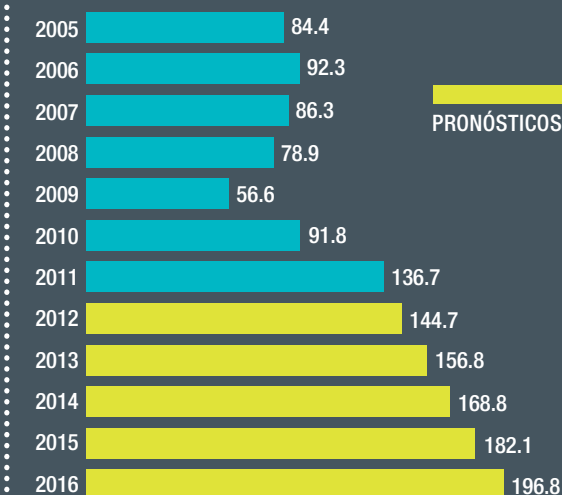
## DESARROLLO DEL MERCADO DE VEHÍCULOS COMERCIALES MUNDIAL EN TODOS LOS SEGMENTOS \*



Fuente: IHS Automotive, KPMG International  
\*Vehículos comerciales ligeros de hasta 6 toneladas y vehículos comerciales pesados de más de 6 toneladas

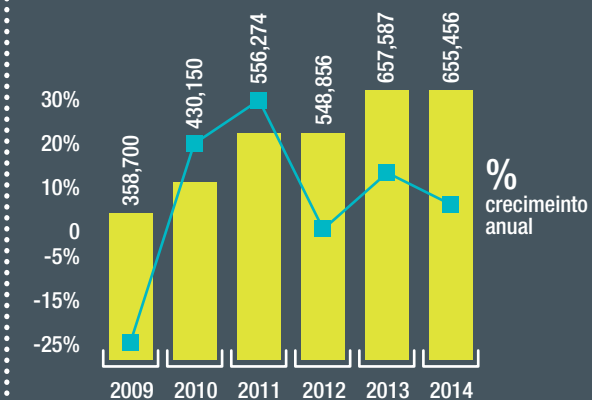
p: Pronóstico

## PRODUCCIÓN DE VEHÍCULOS PESADOS 2005-2016 (MILES DE VEHÍCULOS)



Fuente: ANPACT y pronósticos de tasa de crecimiento de Business Monitor International

## VENTA DE VEHÍCULOS PESADOS A NIVEL INTERNACIONAL (2009-2014)



Fuente: ProMéxico con datos de Datamonitor